



Erzbistum Paderborn

Lebendige Kirche auf dem Weg

Zahlen · Daten · Fakten



Inhalt

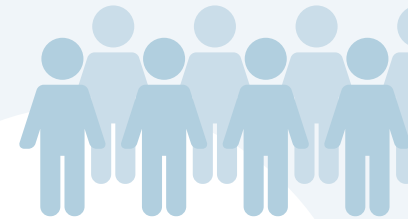
1. Räumliche Gliederung
2. Engagierte Menschen
3. Gottesdienst und Seelsorge
4. Caritas im Erzbistum
5. Soziale Dienste
6. Finanzen
7. Geschichte

Räumliche Gliederung

Stand 2025

Erzbischof:
Dr. Udo Markus Bentz

Generalvikare:
Monsignore Dr. Michael Bredeck
Prälat Thomas Dorseifer



über **2 700**
hauptberufliche Mitarbeitende

ca. **70 000**
ehrenamtlich Engagierte

FLÄCHE
rund **14 745 km²**

BEVÖLKERUNG
ca. **4,9 Mio.**



ca. **1,25 Mio.**
Katholikinnen und Katholiken

19 Dekanate



Metropolitankirche:
Hoher Dom
St. Maria, St. Liborius,
St. Kilian Paderborn

Zentrale
Verwaltungsbehörde:
Erzbischöfliches
Generalvikariat

rund **1 245** Kirchen und Kapellen

in **96 603** Pfarrgemeinden
Seelsorgeeinheiten

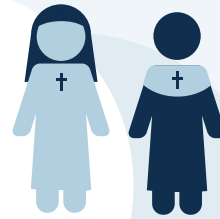
Engagierte Menschen

Stand 2025

705  Priester

171 ständige Diakone

94 Ordensbrüder
646 Ordensschwestern

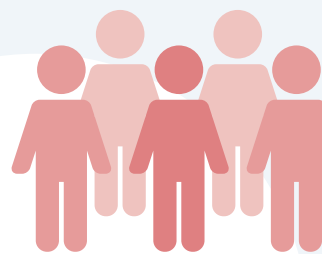


55 Frauen in Säkularinstituten

10 Ordenschristen in einer Kirchlichen Familie des geweihten Lebens (= Gemeinschaft der Seligpreisungen)

21 Frauen in Gesellschaften des apostolischen Lebens


ca. **5 400** Religionslehrerinnen und -lehrer


über **2 700** Mitarbeitende, ...

... davon rund **700** im Erzbischöflichen Generalvikariat

270 Laien – Pastorales Personal

davon

242 Gemeindereferentinnen/-referenten und Gemeindeassistentinnen/-assistenten

28 Pastoralreferentinnen und -referenten und Pastoralassistentinnen und -assistenten


70 000 ehrenamtlich Engagierte

Gottesdienst und Seelsorge

Stand 2025

6 411

Taufen



9 304

Erstkommunionen

4 857

Firmungen

1 171

Trauungen



13 861

Bestattungen



67 336

Gottesdienstteilnehmende
(durchschnittliche Gottesdienstbesuchszahl
pro Sonntag im ganzen Erzbistum)

17 585

Austritte

140 Übertritte

217 Wieder-
eingliederungen

Caritas im Erzbistum

Stand 2024

Quelle: Zentralstatistik des Deutschen Caritasverbandes



ca. **550 000** betreute Menschen



76 014 Beschäftigte

arbeiten in **1 912** Diensten und Einrichtungen.

Ca. 12 500 ehrenamtlich
Tätige arbeiten in Einrichtungen und Diensten sowie

15 000 Ehrenamtliche in den
Caritas-Konferenzen (CKD).

Mehr als **1 Mio.** Menschen
betreut und versorgt die Caritas
im Erzbistum jährlich.



124 vollstationäre
Altenpflegeeinrichtungen

19 840 betreute Menschen

94 teilstationäre
Pflegeeinrichtungen

7 614 versorgte Menschen



43 Wohnheime für
behinderte Menschen

ca. **2 000** betreute Menschen



9 Werkstätten
und 24 Nebenadressen
für behinderte Menschen

ca. **6 000** betreute Menschen



115 Sozialstationen

36 158 betreute Menschen

Schule, Bildung und Soziales

Stand 2024



19

Erzbischöfliche Schulen
und Stiftungsschulen
(9 Gymnasien | 7 Realschulen |
2 Berufskollegs | 1 Grundschule)

927

Lehrende und weiteres Personal

11 539

Schülerinnen und Schüler



352

Beratungsstellen

(Schwangerschaft, Erziehung,
Schuldner, Menschen mit
Behinderungen, Sucht etc.)



rund **500**

Kitas in Trägerschaft
von fünf Kita gGmbHs

rund **8 000**

Mitarbeitende

rund **29 500**

betreute Kinder



197

Katholische
öffentliche Büchereien

970 606

Ausleihen

1 812

ehrenamtliche Mitarbeitende

143 888

geleistete Arbeitsstunden der Ehrenamtlichen



57

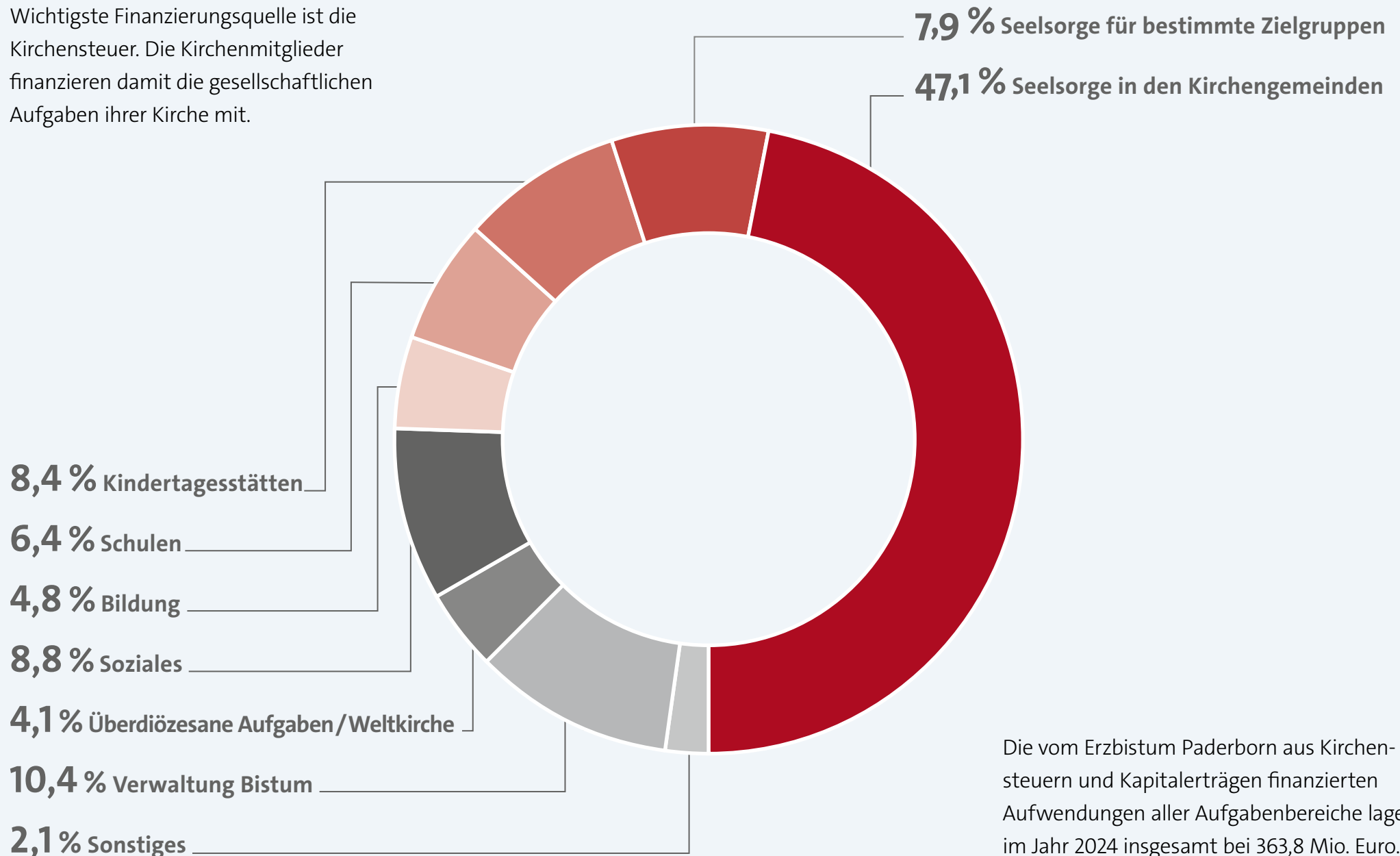
Bildungseinrichtungen

(KEFB in den Regionen Ostwestfalen, Südwestfalen und
An der Ruhr mit insgesamt 5 Geschäftsstellen | 3 Bildungs-
häuser und 2 Akademien | 12 Bildungswerke in den
Dekanaten | Bildpunkte in 35 Orten/Pastoralverbänden)

Finanzierung der Aufgabenbereiche

Stand 2024

Wichtigste Finanzierungsquelle ist die Kirchensteuer. Die Kirchenmitglieder finanzieren damit die gesellschaftlichen Aufgaben ihrer Kirche mit.



Die vom Erzbistum Paderborn aus Kirchensteuern und Kapitalerträgen finanzierten Aufwendungen aller Aufgabenbereiche lagen im Jahr 2024 insgesamt bei 363,8 Mio. Euro.

1200 Jahre Geschichte

Stand 2025

799

Gründung des Bistums Paderborn durch Karl den Großen und Papst Leo III.

806

Hathumar wird erster Bischof von Paderborn



836

Übertragung der Reliquien des heiligen Liborius von Le Mans nach Paderborn

1215

Baubeginn des Domes in seiner heutigen Gestalt

2003

Hans-Josef Becker wird Erzbischof von Paderborn.

1996

Papst Johannes Paul II. besucht Paderborn.

1930

Das Bistum Paderborn wird zum Erzbistum erhoben.

2004 – 2014

Erzbischof Becker startet die „Perspektive 2014“, die zur Veröffentlichung des Zukunftsbildes führt

2020/21

Bei einem Diözesanrat und einem Diözesanen Forum wird das Zielbild 2030+ zur verbindlichen Leitlinie für das Handeln im Erzbistum.

2024

10. März 2024
Dr. Udo Markus Bentz wird in sein Amt als neuer Erzbischof von Paderborn eingeführt.

GLAUBEN.
GEMEINSAM.
GESTALTEN.

ab 2025

Die Pastorale Transformation und deren Unterstützung durch eine neu ausgerichtete Verwaltung bilden den Rahmen für den künftigen gemeinsamen Weg im Bistumsprozess.