



Erzbistum Paderborn

Lebendige Kirche auf dem Weg

Zahlen · Daten · Fakten



Inhalt

1. Räumliche Gliederung
2. Engagierte Menschen
3. Gottesdienst und Seelsorge
4. Caritas im Erzbistum
5. Soziale Dienste
6. Finanzen
7. Geschichte

Räumliche Gliederung

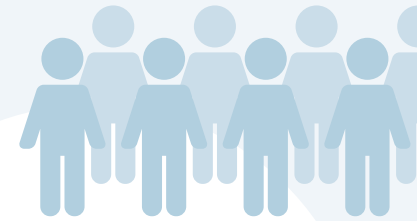
Stand 2024

Erzbischof:
Dr. Udo Markus Bentz

Generalvikare:
Monsignore Dr. Michael Bredeck
Prälat Thomas Dorseifer

FLÄCHE
rund **14 000 km²**

BEVÖLKERUNG
ca. **4,9 Mio.**



über **2 700**
hauptberufliche Mitarbeitende

ca. **70 000**
ehrenamtlich Engagierte

Metropolitankirche:
Hoher Dom
St. Maria, St. Liborius,
St. Kilian Paderborn

Zentrale
Verwaltungsbehörde:
Erzbischöfliches
Generalvikariat



rund **1 245** Kirchen und Kapellen

ca. **1,29 Mio.**
Katholikinnen und Katholiken

19 Dekanate

in **96 603** Pfarrgemeinden
Seelsorgeeinheiten

Engagierte Menschen

Stand 2024



715 Priester

176 ständige Diakone

94
Ordensbrüder
646



10 Ordenschristen in einer
Kirchlichen Familie
des geweihten Lebens
(= Gemeinschaft der Seligpreisungen)

55 Frauen in
Säkularinstituten

21 Frauen in Gesellschaften
des apostolischen Lebens



ca. **5 400**
Religionslehrerinnen
und -lehrer



über **2 700** Mitarbeitende, ...
... davon rund **700**
im Erzbischöflichen Generalvikariat

278 Laien – Pastorales Personal

davon

257 Gemeindereferentinnen / -referenten
und Gemeindeassistentinnen / -assistenten

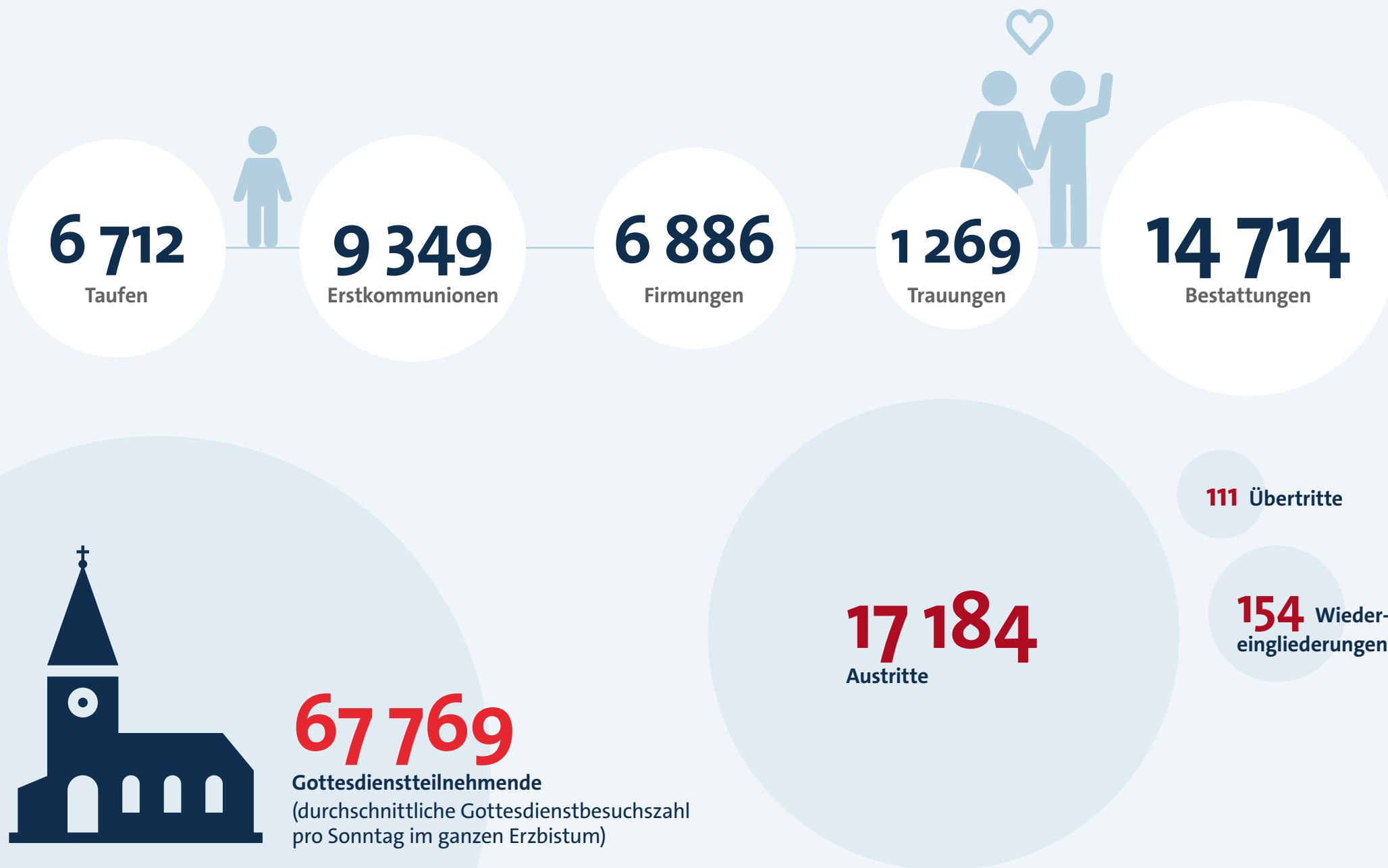
21 Pastoralrefentinnen
und-referenten und
Pastoralassistentinnen
und -assistenten



70 000
ehrenamtlich Engagierte

Gottesdienst und Seelsorge

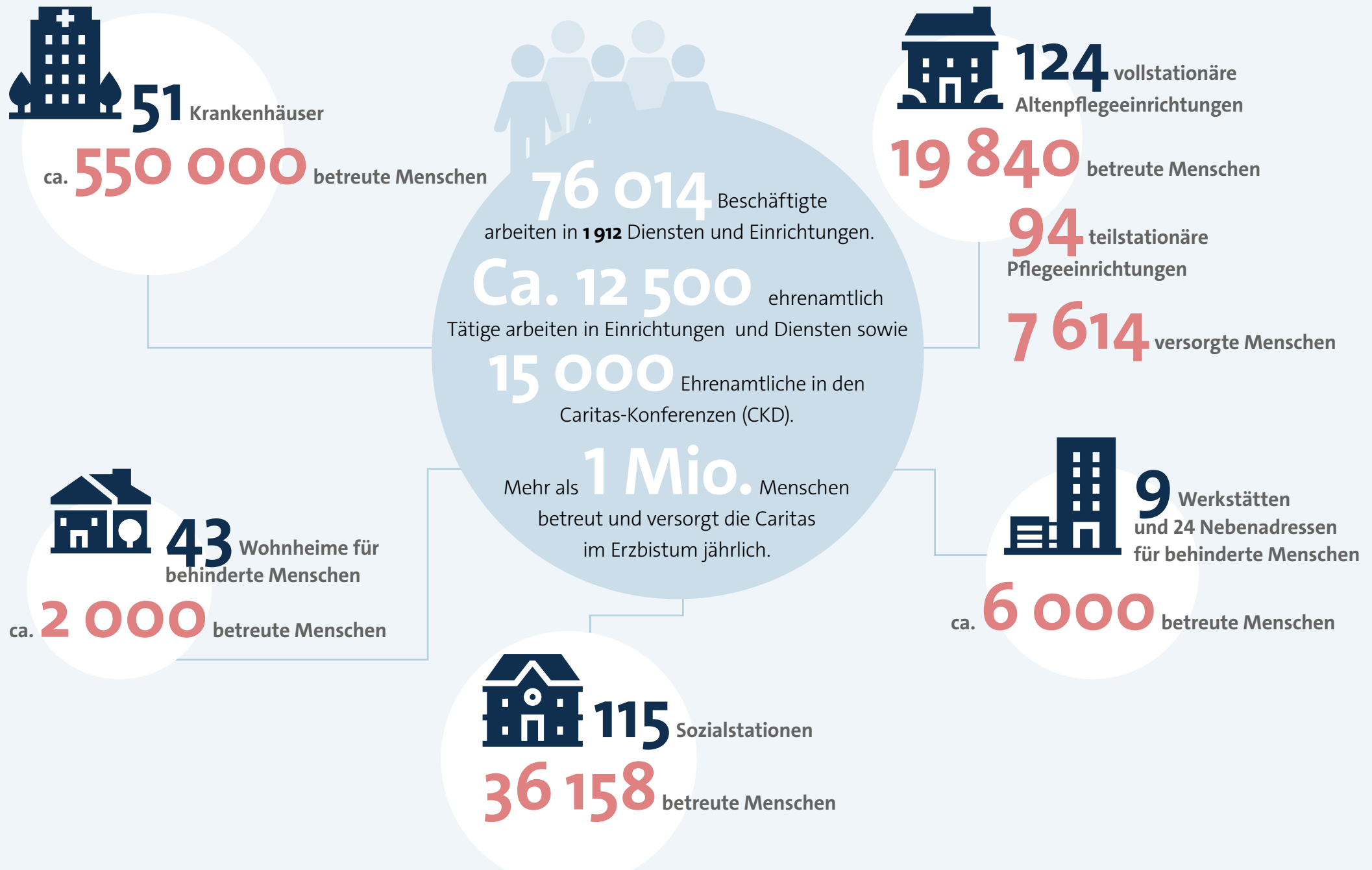
Stand 2024



Caritas im Erzbistum

Stand 2024

Quelle: Zentralstatistik des Deutschen Caritasverbandes



Schule, Bildung und Soziales

Stand 2024



19

Erzbischöfliche Schulen
und Stiftungsschulen

(9 Gymnasien | 7 Realschulen |
2 Berufskollegs | 1 Grundschule)

927

Lehrende und weiteres Personal

11 539

Schülerinnen und Schüler



352

Beratungsstellen

(Schwangerschaft, Erziehung,
Schuldner, Menschen mit
Behinderungen, Sucht etc.)



rund **500**

Kitas in Trägerschaft
von fünf Kita gGmbHs

rund **8 000**

Mitarbeitende

rund **29 500**

betreute Kinder



57

Bildungseinrichtungen

(KEFB in den Regionen Ostwestfalen, Südwestfalen und
An der Ruhr mit insgesamt 5 Geschäftsstellen | 3 Bildungs-
häuser und 2 Akademien | 12 Bildungswerke in den
Dekanaten | Bildpunkte in 35 Orten/Pastoralverbünden)



197

Katholische
öffentliche Büchereien

970 606

Ausleihen

1 812

ehrenamtliche Mitarbeitende

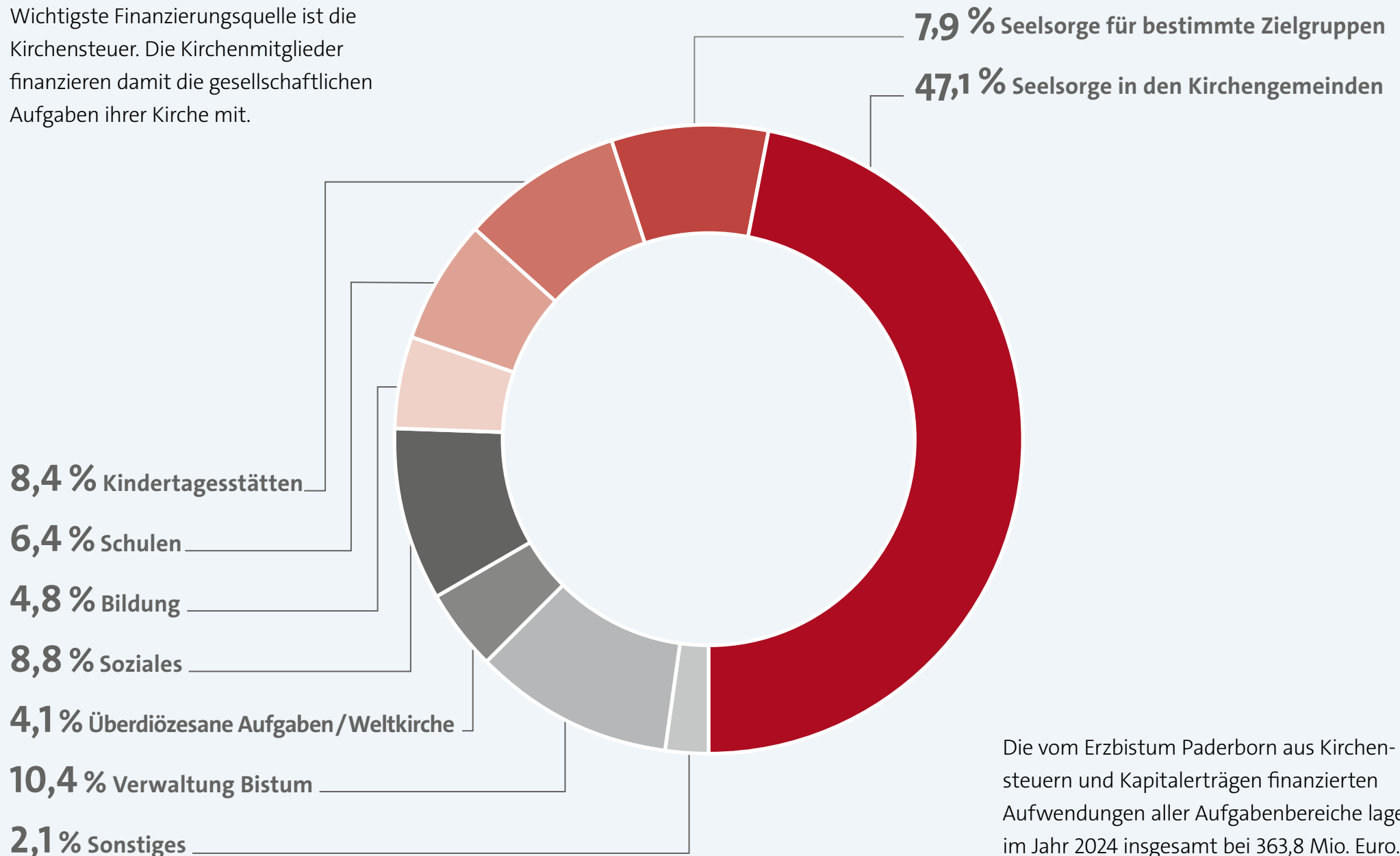
143 888

geleistete Arbeitsstunden der Ehrenamtlichen

Finanzierung der Aufgabenbereiche

Stand 2024

Wichtigste Finanzierungsquelle ist die Kirchensteuer. Die Kirchenmitglieder finanzieren damit die gesellschaftlichen Aufgaben ihrer Kirche mit.



Die vom Erzbistum Paderborn aus Kirchensteuern und Kapitalerträgen finanzierten Aufwendungen aller Aufgabenbereiche lagen im Jahr 2024 insgesamt bei 363,8 Mio. Euro.

1200 Jahre Geschichte

Stand 2025

799

Gründung des
Bistums Paderborn
durch Karl den Großen
und Papst Leo III.

806

Hathumar wird erster
Bischof von Paderborn



836

Übertragung der Reliquien des
heiligen Liborius von Le Mans
nach Paderborn

1215

Baubeginn des Domes
in seiner heutigen Gestalt

2003

Hans-Josef Becker
wird Erzbischof von
Paderborn.

1996

Papst Johannes Paul II.
besucht Paderborn.

1930

Das Bistum Paderborn
wird zum Erzbistum erhoben.

2004 – 2014

Erzbischof Becker startet
die „Perspektive 2014“,
die zur Veröffentlichung
des Zukunftsbildes führt

2020/21

Bei einem Diözesantag und einem
Diözesanen Forum wird das
Zielbild 2030+ zur
verbindlichen Leitlinie
für das Handeln im Erzbistum.

2024

10. März 2024
Dr. Udo Markus Bentz
wird in sein Amt als neuer
Erzbischof von Paderborn
eingeführt.

GLAUBEN.
GEMEINSAM.
GESTALTEN.

ab 2025

Die Pastorale Transformation
und deren Unterstützung durch eine
neu ausgerichtete Verwaltung bilden
den Rahmen für den künftigen
gemeinsamen Weg im Bistumsprozess.