



Erzbistum Paderborn

Lebendige Kirche auf dem Weg

Zahlen · Daten · Fakten



Inhalt

1. Räumliche Gliederung
2. Engagierte Menschen
3. Gottesdienst und Seelsorge
4. Caritas im Erzbistum
5. Soziale Dienste
6. Finanzen
7. Geschichte

Räumliche Gliederung

Stand 2022

Diözesanadministrator:
Monsignore Dr. Michael Bredeck

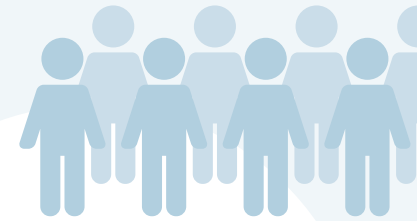
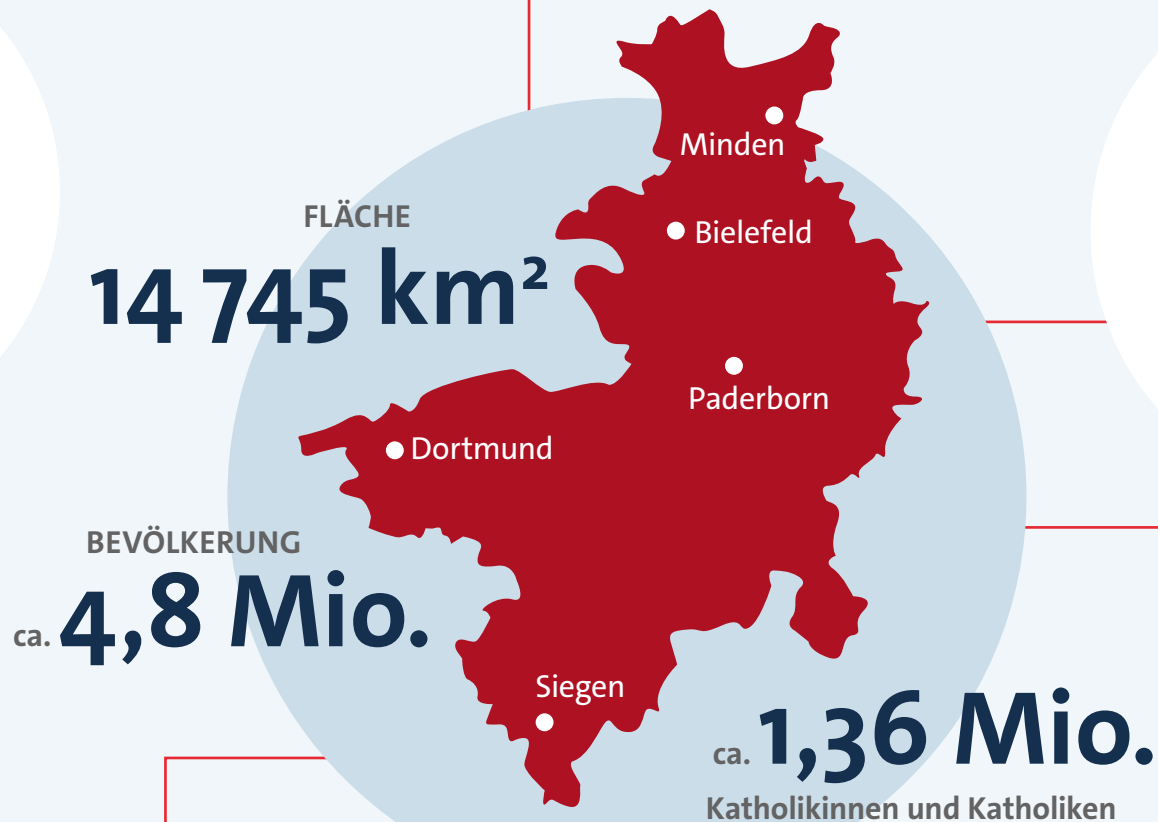
Ständiger Vertreter:
Prälat Thomas Dornseifer

Metropolitankirche: Hoher Dom
St. Maria, St. Liborius,
St. Kilian Paderborn

Zentrale Verwaltungsbehörde:
Erzbischöfliches Generalvikariat



rund **1 250** Kirchen und Kapellen



ca. **3 000**
hauptberufliche Mitarbeitende

ca. **70 000**
ehrenamtlich Engagierte

19 Dekanate

604 Pfarrgemeinden
in **101** Seelsorgeeinheiten

Engagierte Menschen

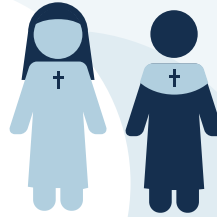
Stand 2022

780  Priester

181 ständige Diakone

108

Ordensbrüder



840

Ordensschwestern

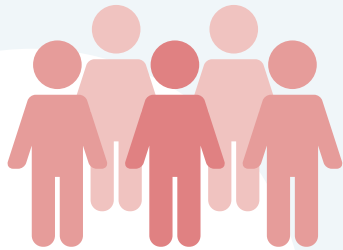
54 Frauen in
Säkularinstituten

24 Frauen in Gesellschaften
des apostolischen Lebens

10 Ordenschristen in einer
Kirchlichen Familie
des geweihten Lebens
(= Gemeinschaft der Seligpreisungen)



ca. **5 400**
Religionslehrerinnen
und -lehrer



2 769 Mitarbeitende, ...

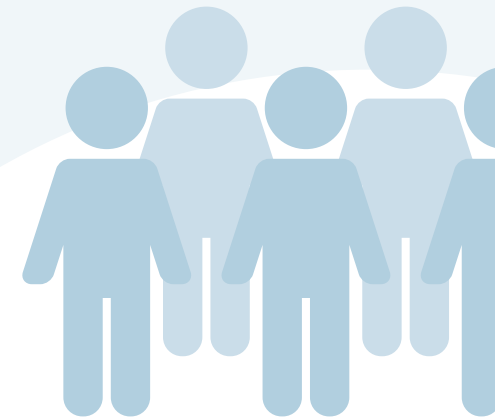
... davon rund **650**
im Erzbischöflichen Generalvikariat

289 Laien – Pastorales Personal

davon

279 Gemeindereferentinnen / -referenten
und Gemeindeassistentinnen / -assistenten

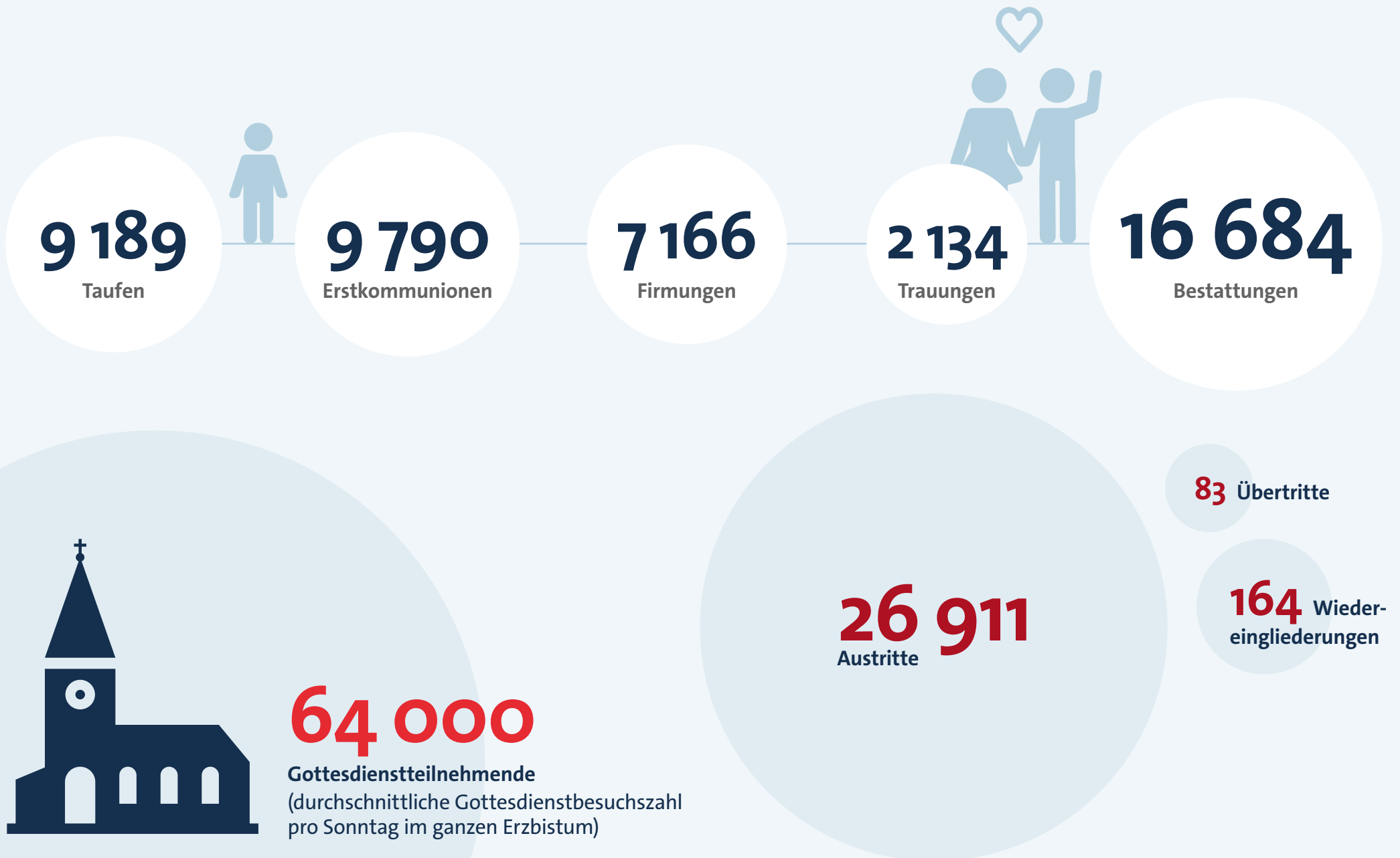
10 Pastoralreferentinnen
und -referenten und
Pastoralassistentinnen
und -assistenten



70 000
ehrenamtlich Engagierte

Gottesdienst und Seelsorge

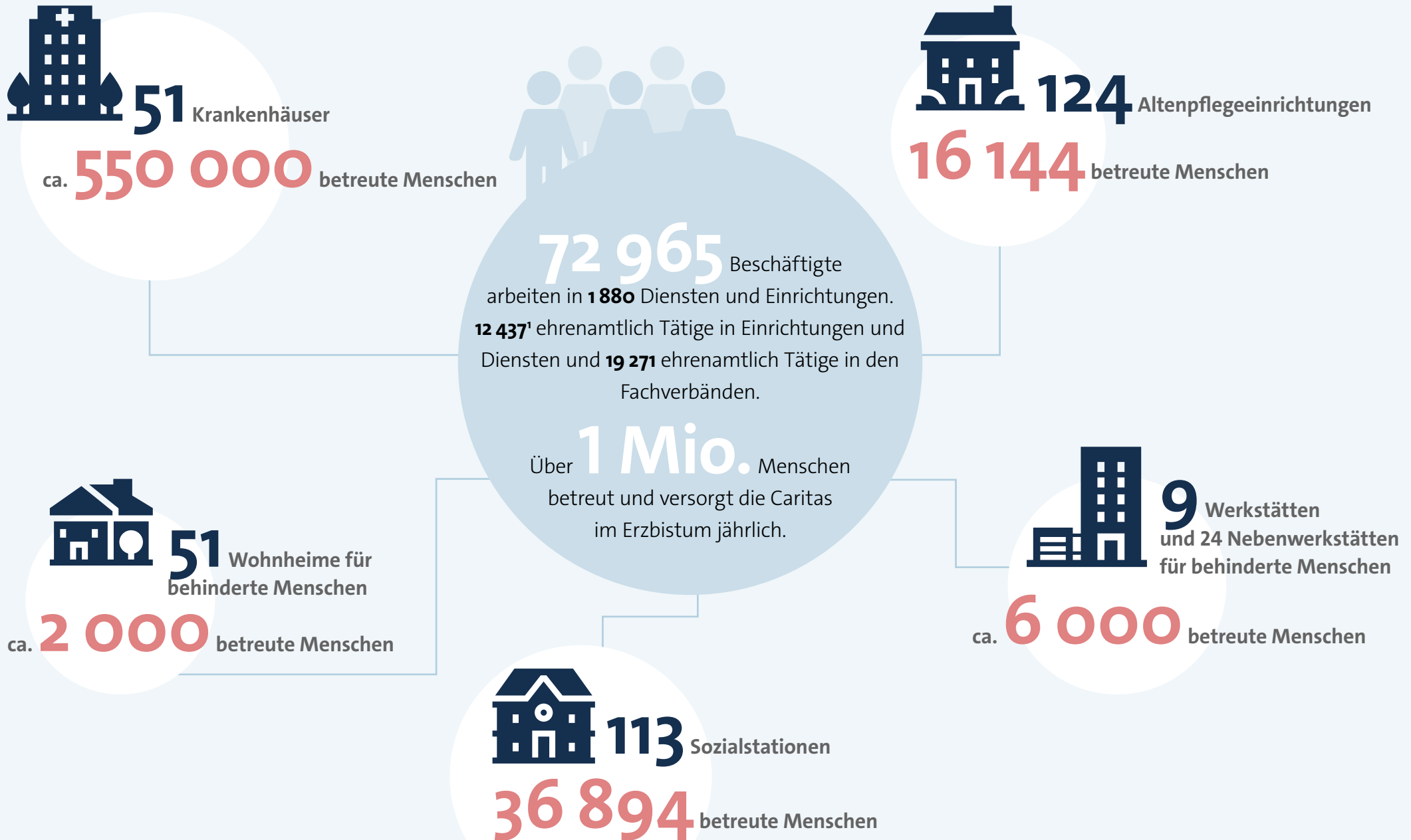
Stand 2022



Caritas im Erzbistum

¹Stand 2020 / Stand 2022

Quelle: Zentralstatistik des Deutschen Caritasverbandes



Schule, Bildung und Soziales

Stand 2022



20

Erzbischöfliche Schulen
und Berufskollegs

(9 Gymnasien | 7 Realschulen |
3 Berufskollegs | 1 Grundschule)

918 Lehrende

100 weiteres Personal

11 824 Lernende



352 Beratungsstellen

(Schwangerschaft, Erziehung,
Schuldner, Menschen mit
Behinderungen, Sucht etc.)



496

Kitas in der Trägerschaft
von sieben Kita gGmbHs

7 500 Mitarbeitende

29 300 betreute Kinder



54 Bildungseinrichtungen

(KEFB in den Regionen Ostwestfalen, Südwestfalen und
An der Ruhr mit insgesamt 5 Geschäftsstellen | 3 Bildungs-
häuser und 2 Akademien | 12 Bildungswerke in den
Dekanaten | Bildpunkte in 32 Orten/Pastoralverbänden)



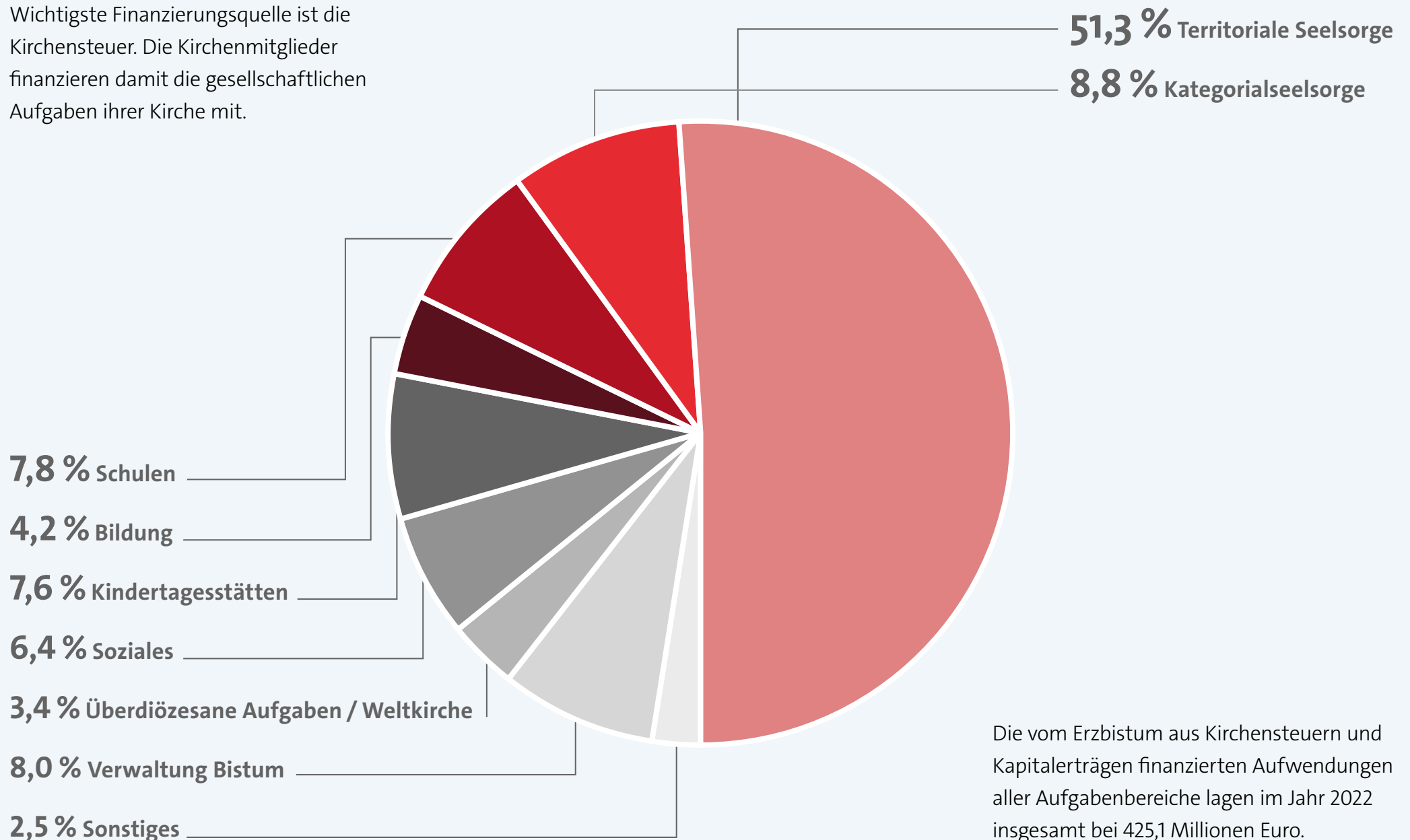
215 Katholische
öffentliche Büchereien

über **1 700**
ehrenamtliche Mitarbeitende

Finanzierung der Aufgabenbereiche

Stand 2022

Wichtigste Finanzierungsquelle ist die Kirchensteuer. Die Kirchenmitglieder finanzieren damit die gesellschaftlichen Aufgaben ihrer Kirche mit.



Die vom Erzbistum aus Kirchensteuern und Kapitalerträgen finanzierten Aufwendungen aller Aufgabenbereiche lagen im Jahr 2022 insgesamt bei 425,1 Millionen Euro.

1200 Jahre Geschichte

Stand 2022

799

Gründung des Bistums Paderborn durch Karl den Großen und Papst Leo III.

806

Hathumar wird erster Bischof von Paderborn

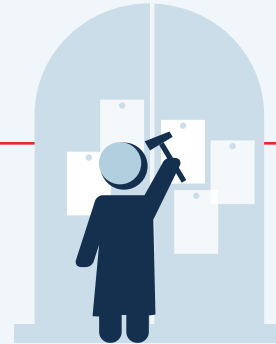


836

Übertragung der Reliquien des heiligen Liborius von Le Mans nach Paderborn

1520

Reformation: Teile des Bistums werden protestantisch.



1930

Das Bistum Paderborn wird zum Erzbistum erhoben.

1215

Baubeginn des Domes in seiner heutigen Gestalt

1996

Papst Johannes Paul II. besucht Paderborn.

2003

Hans-Josef Becker wird Erzbischof von Paderborn.

2020/21

Bei einem Diözesanrat und bei einem späteren Diözesanen Forum werden die Weichen für die Zukunft gestellt: Das Zielbild 2030+ wird zur verbindlichen Leitlinie für das Handeln der Mitarbeitenden im Erzbistum.