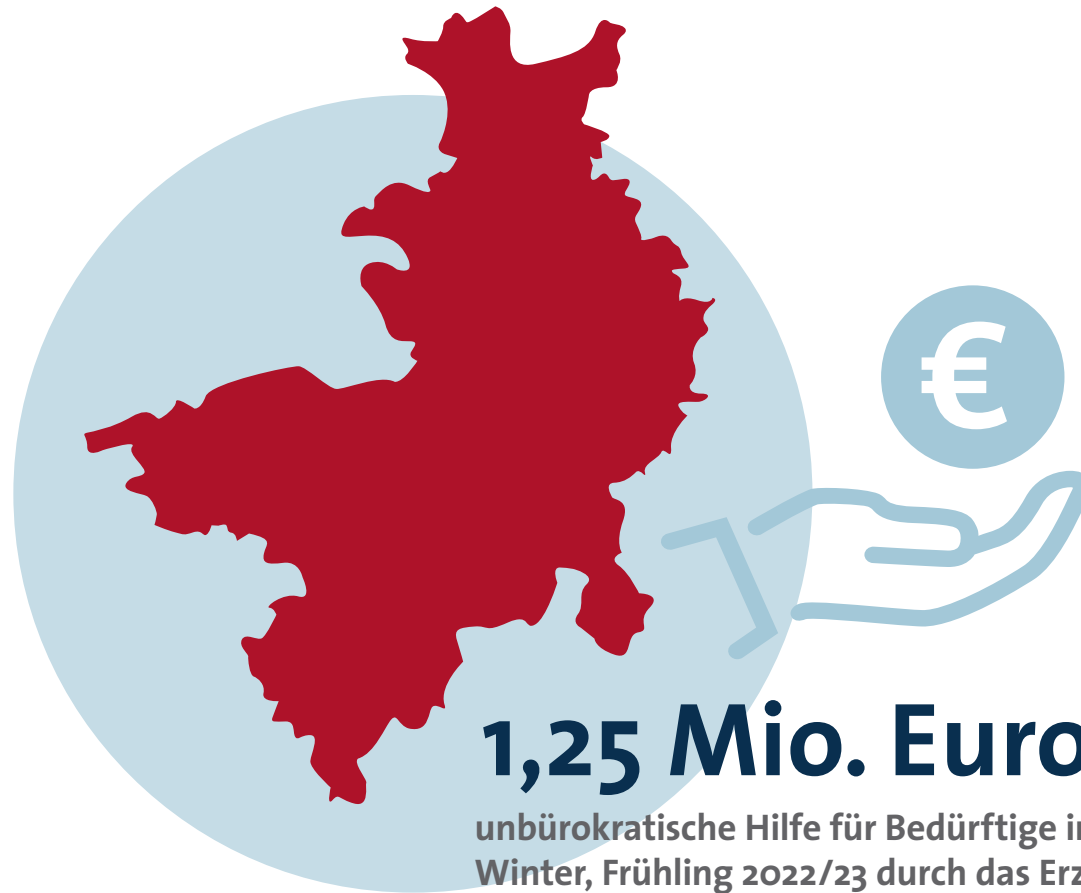


# Caritativer Energiefonds des Erzbistums Paderborn

Was ist der Caritative Energiefonds?



**1,25 Mio. Euro**

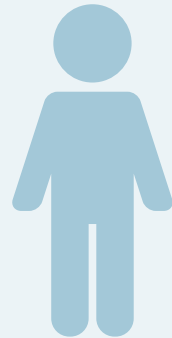
unbürokratische Hilfe für Bedürftige im Herbst,  
Winter, Frühling 2022/23 durch das Erzbistum Paderborn  
als Ergänzung staatlicher Unterstützungen und nicht als  
deren Ersatz

# Caritativer Energiefonds des Erzbistums Paderborn

Wer kann Mittel aus dem Caritativen Energiefonds beantragen?

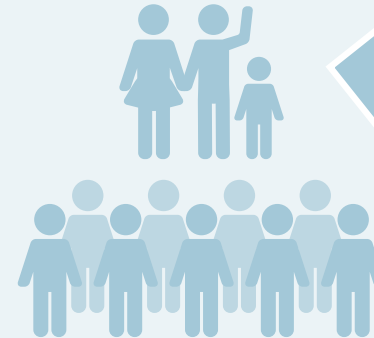
## EINMALIGER ZUSCHUSS

für von Armut bedrohte Menschen  
mit einer Vermögensgrenze von 15.500 Euro



max. **200 Euro**

pro Einzelperson



bis zu **150 Euro**

Zuschuss für Familien und  
Bedarfsgemeinschaften pro  
Haushaltsmitglied

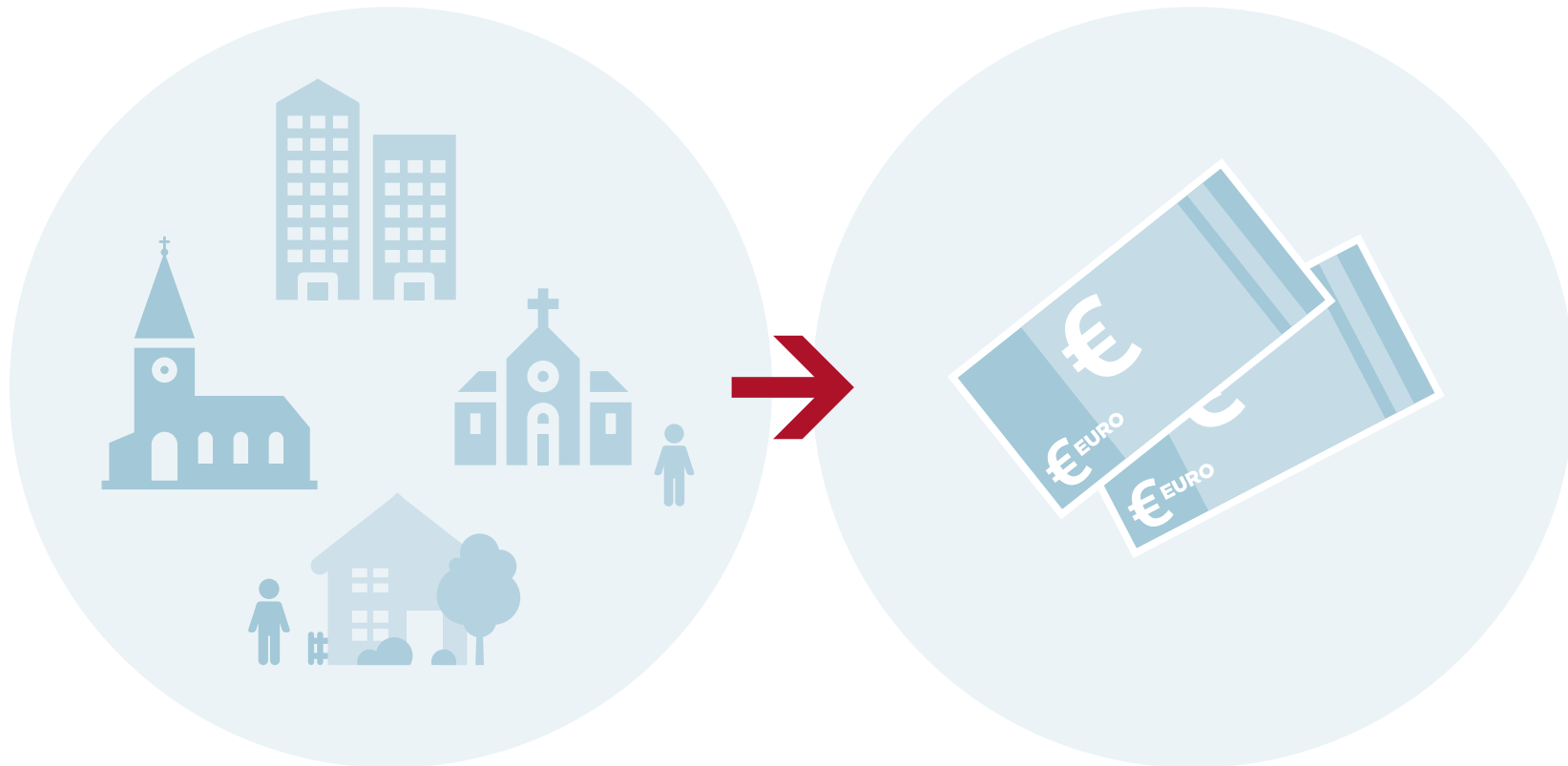


# Caritativer Energiefonds des Erzbistums Paderborn

Wer verteilt die Mittel?

## VERTEILUNG DER MITTEL

durch Kirchengemeinden, örtliche Caritasverbände  
und caritative Fachverbände



# Caritativer Energiefonds des Erzbistums Paderborn

Wie beantrage ich die Mittel?

1

## VEREINBARUNG EINES BERATUNGS- TERMINS

mit der Kirchengemeinde  
bzw. den örtlichen Caritas-  
oder Fachverbänden



2

## BERATUNG UND BEANTRAGUNG DER MITTEL

bei Ihrer Kirchengemeinde  
oder den örtlichen Caritas-  
oder Fachverbänden



3

## PRÜFUNG UND BEWILLIGUNG

durch Feststellung der  
Bedürftigkeit durch den  
örtlichen Caritas- oder Fach-  
verband bzw. eine katho-  
lische Kirchengemeinde



4

## AUSZAHLUNG

durch den örtlichen  
Caritas- oder Fachverband  
bzw. eine katholische  
Kirchengemeinde

